

稚エビが安全に育つ最適な棲み家

エビクルハウスと

核藻場礁で信頼と実績の

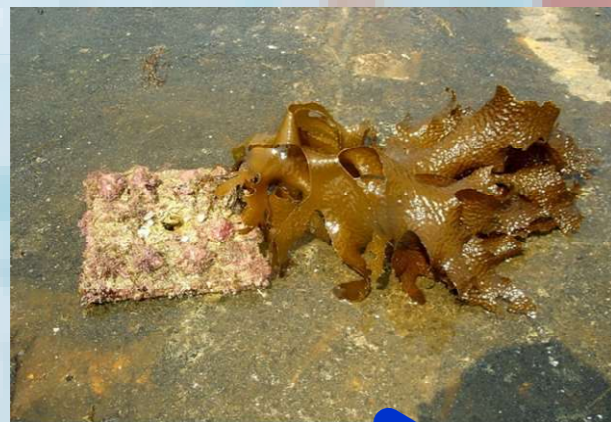
K-bankリーフ

の組み合わせ

イセエビの
保護育成の
決定版！

住友大阪セメントの

イセエビ増殖礁



海藻が着床する
プレートを天面に配置

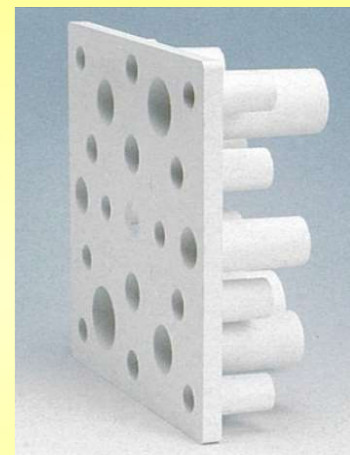
海藻付きプレートの
装着も可能(時期・場所により)



エビクルハウス

成長に併せて
ベストフィットな孔を用意
孔周辺の餌場は
稚エビの餌場として機能

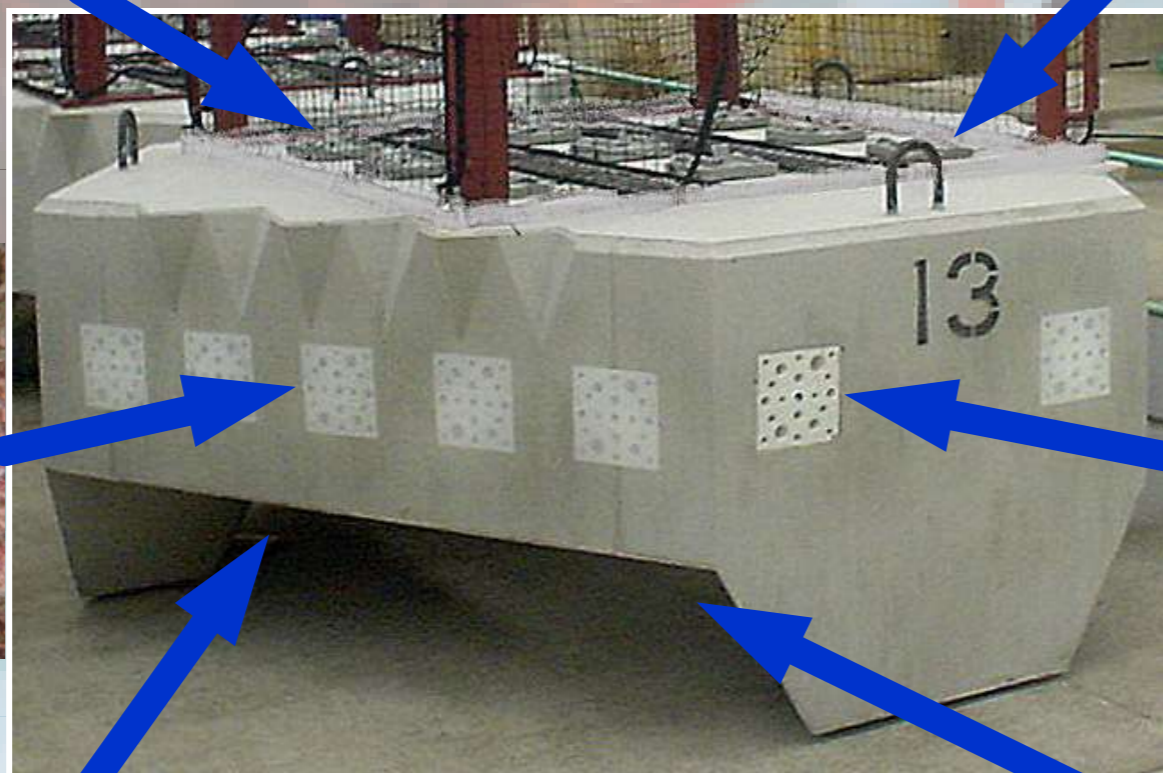
エビクルハウスとは、水産総合
研究センターとの共同開発によ
るもので、イセエビの子供である
プエルルス(通称ガラスエビ)や
稚エビの保育に最適な隠れ場(ベストサイズの孔)を提供で
きるイセエビ保育用特殊プレートです。(同センターより基本
特許について実施許諾を受けております)



エビクルハウスに稚エビ

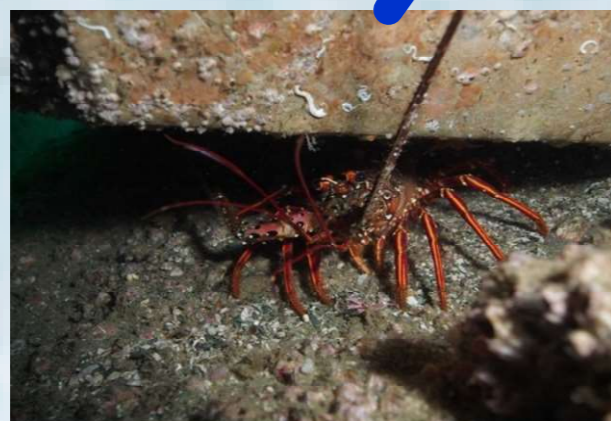



エビクルハウスに稚エビ



注)実際の製品には、鉄柱とネットはありません。

脚の隙間に
成体イセエビ



 **住友大阪セメント株式会社**

建材事業部 営業統括グループ
〒102-8465 東京都千代田区六番町6-28
TEL.03-5211-4755 FAX.03-3221-5183

住友大阪セメント海洋製品販売総代理店

 **株式会社SNC**

製品事業部 海洋製品グループ
〒811-2202 福岡県粕屋郡志免町大字志免90
TEL.092-935-2764 FAX.092-935-4379