

止水材 ライオンシスイ



ライオンシスイとは

ライオンシスイとは、その優れた超速硬化性能により止水工事、緊急工事等に最適です。

ライオンシスイの特長

1. 短時間に硬化し、安定した止水性能を發揮します。
2. 作業方法が簡単で、特殊な道具を必要としません。
3. コンクリート、モルタルへの接着性に優れています。

ライオンシスイの用途

1. トンネルと地下構造物等のコンクリート構造物の漏水箇所の止水。
2. コンクリート製の上下道資材の接合、漏水箇所の止水。
3. その他緊急を要する止水工事。



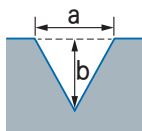
ライオンシスイ 20kgパール缶 (5kgポリ袋×4)

荷姿は製造の都合等により予告なく変更する場合がありますので、予めご了承ください。

種類	ライオンシスイ101	ライオンシスイ105	ライオンシスイ115
硬化時間	冬期1分タイプ	夏期1分タイプ	15分～35分タイプ

使用量 ●止水工法 (ペースト使用)

※下図の様なVカットを1m止水する場合



a (cm)	b (cm)	容量 (ℓ)	所要量 (kg)
3	5	0.75	1.2
5	7	1.75	2.7
10	10	5.00	7.9

配合例

材料	止水用	
	ペースト	重量比
ライオンシスイ	1	1.57
水	0.3	0.47
(計)		2.04

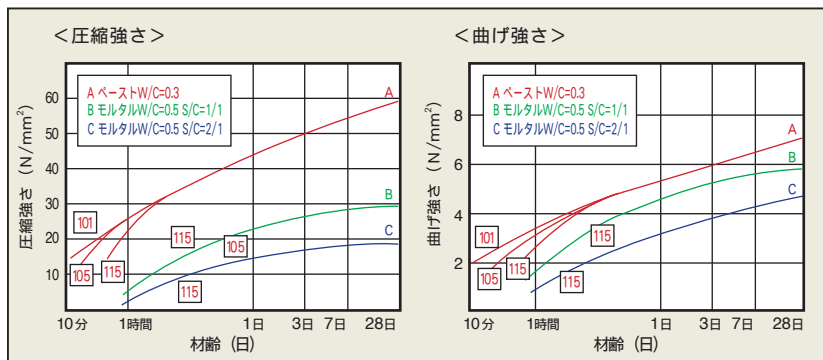
●ライオンシスイの比重=2.98
砂の比重=2.56

付着強度の結果例

配合	止水用	付着強度 (N/mm ²)
A ベースト W/C=0.3	標準	1.6
	水中	1.2
B モルタル W/C=0.5, S/C=1.0	標準	1.9
	水中	1.1
C モルタル W/C=0.5, S/C=2.0	標準	1.6
	水中	1.1

※300×300×60mmコンクリート平板に10mm厚みで打設した供試体の建研式接着力試験結果
標準：温度20±2℃、相対湿度50%以上の気中で28日間養生
水中：温度20±1℃の水中に28日間浸せき

圧縮、曲げ強さ結果例



※JIS R 5201に準拠した測定
101は材料・水ともに0℃に調整し、5℃養生。105、115は20℃養生

取り扱い上の注意

- 不浸透性の保護手袋/保護衣/保護眼鏡/保護面/防塵マスクを着用してください。
- 粉じん等を吸入しないでください。
- 取扱後は手、顔をよく洗ってください。
- 使用前にSDSを入手し、ご確認ください。
- 全ての安全注意を読み理解するまで取り扱わないでください。
- 屋外または換気の良い場所でのみ使用してください。
- この製品を使用する時に、飲食または喫煙をしないでください。

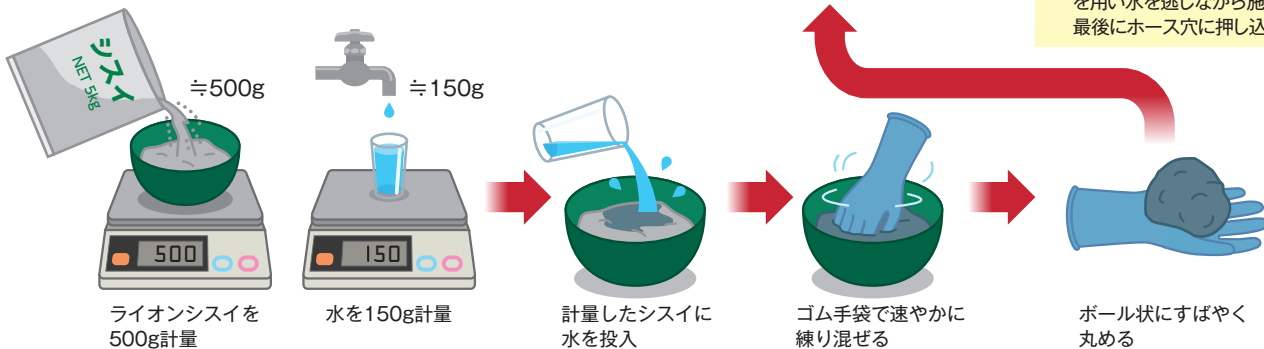
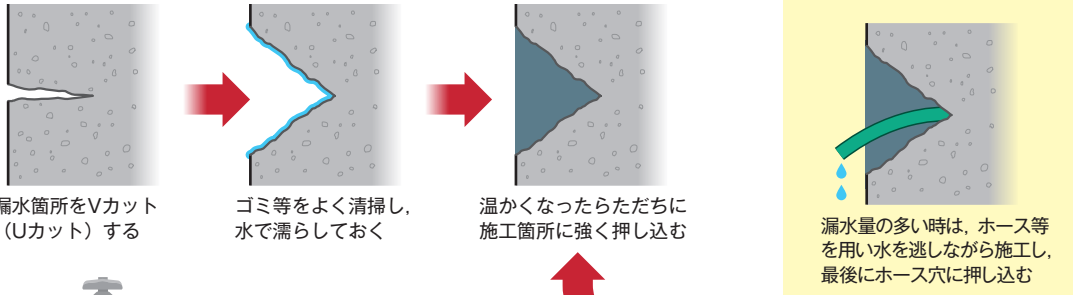
水質試験結果

試験体（ライオンシスイをW/C：0.3%のペースト配合として4cmx4cmx1cmの硬化体を作製）を24時間気中養生後、水道水6ℓに20℃で4日間浸漬した後、新たな6ℓの水道水中に24時間浸漬した浸漬水を弊社にて用意し、その浸漬水「ライオンシスイの水道水中浸漬試験水」を水道法の試験方法を準用し、※一般社団法人 東京都食品衛生協会 東京食品技術研究所において水質検査を実施した。

※厚生労働大臣登録検査機関（水道法）

項目	基準値	分析値	項目	基準値	分析値
一般細菌 (個/ml)	100以下	0	臭素酸 (mg/l)	0.01以下	0.001未満
大腸菌 (-)	検出されないこと	不検出	総トリハロメタン (mg/l)	0.1以下	0.004未満
カドミウム及びその化合物 (mg/l)	0.003以下	0.0003未満	トリクロロ酢酸 (mg/l)	0.03以下	0.005
水銀及びその化合物 (mg/l)	0.0005以下	0.00005未満	プロモジクロロメタン (mg/l)	0.03以下	0.001未満
セレン及びその化合物 (mg/l)	0.01以下	0.001未満	プロモホルム (mg/l)	0.08以下	0.001未満
鉛及びその化合物 (mg/l)	0.01以下	0.001未満	ホルムアルデヒド (mg/l)	0.09以下	0.008未満
ヒ素及びその化合物 (mg/l)	0.01以下	0.001未満	亜鉛及びその化合物 (mg/l)	1.0以下	0.01未満
六価クロム化合物 (mg/l)	0.02以下	0.005未満	アルミニウム及びその化合物 (mg/l)	0.2以下	0.14
亜硝酸態窒素 (mg/l)	0.04以下	0.004未満	鉄及びその化合物 (mg/l)	0.3以下	0.03未満
シアン化物イオン及び塩化シアン (mg/l)	0.01以下	0.001未満	銅及びその化合物 (mg/l)	1.0以下	0.01未満
硝酸態窒素及び亜硝酸態窒素 (mg/l)	10以下	1.0未満	ナトリウム及びその化合物 (mg/l)	200以下	23
フッ素及びその化合物 (mg/l)	0.8以下	0.16	マンガン及びその化合物 (mg/l)	0.05以下	0.005未満
ホウ素及びその化合物 (mg/l)	1.0以下	0.1未満	塩化物イオン (mg/l)	200以下	35
四塩化炭素 (mg/l)	0.002以下	0.0002	カルシウム、マグネシウム等 (mg/l)	300以下	83
1,4-ジオキサン (mg/l)	0.05以下	0.010	蒸発残留物 (mg/l)	500以下	210
シス-1,2-ジクロロエチレン及びトランス-1,2-ジクロロエチレン (mg/l)	0.04以下	0.001未満	陰イオン界面活性剤 (mg/l)	0.2以下	0.02未満
ジクロロメタン (mg/l)	0.02以下	0.001未満	ジェオスミン (mg/l)	0.00001以下	0.000001未満
テトラクロロエチレン (mg/l)	0.01以下	0.001未満	2-メチルイソボルネオール (mg/l)	0.00001以下	0.000001未満
トリクロロエチレン (mg/l)	0.01以下	0.001	非イオン界面活性剤 (mg/l)	0.02以下	0.005未満
ベンゼン (mg/l)	0.01以下	0.001未満	フェノール類 (mg/l)	0.005以下	0.0005未満
塩素酸 (mg/l)	0.6以下	0.07	有機物(全有機炭素(TOC)の量) (mg/l)	3以下	0.8
クロロ酢酸 (mg/l)	0.02以下	0.002未満	pH値 (-)	5.8~8.6	7.5
クロホルム (mg/l)	0.06以下	0.001未満	味 (-)	異常でないこと	異常なし
ジクロロ酢酸 (mg/l)	0.03以下	0.008	臭気 (-)	異常でないこと	異常なし
ジブロモクロロメタン (mg/l)	0.1以下	0.001未満	色度 (度)	5以下	0.5未満
			濁度 (度)	2以下	0.2未満

止水工事例



使用および取扱いの前に、当製品の製品安全データシート(SDS)をお読みください。本カタログの記載内容については、予告無しに変更する場合がありますので、予め御了承願います。

住友大阪セメント株式会社 建材事業部

〒105-8641 東京都港区東新橋1-9-2 (汐留住友ビル20F)
Tel. 03-6370-2721 Fax 03-6370-2759

大阪 Tel.06-6342-7704 名古屋 Tel.052-566-3202
札幌支店 Tel.011-241-3901 東北支店 Tel.022-225-5251
北陸支店 Tel.076-223-1505 四国支店 Tel.087-851-6330
広島支店 Tel.082-577-7645 福岡支店 Tel.092-481-0186

本製品に関するお問い合わせ・ご用命は