

無機質系高弾性コンクリート保護塗膜 レックスコート1000

レックスコート1000とは

レックスコート1000は優れた防水性、遮塩性及び中性化抑止性を有する無機質系高弾性被覆材で、コンクリートに有害な雨水や炭酸ガス、塩化物イオンの進入を防ぐコンクリート保護塗膜です。

レックスコート1000の特長

1. ひび割れ追従性および付着性に優れており、下地コンクリートにひび割れが生じててもコンクリートの保護機能を損ないません。
2. 外部からの水や塩化物イオン、炭酸ガス、酸素等の劣化因子を遮断します。
3. 主成分が無機質系材料であり、紫外線劣化等が少なく耐久性に優れています。
4. 下地処理と上塗材のシンプルな構成となっています。

レックスコート1000の用途

1. コンクリート構造物の塩害による劣化抑制
2. コンクリート構造物の中性化の劣化抑制
3. 適用例：橋梁、栈橋、建築物等

施工上の注意

- 暑中、寒中の施工においては、十分な養生下の元、施工してください。
- 5℃以下での施工及び養生は避けて下さい。
- 一度凍結した材料は絶対に使用しないで下さい。

取り扱い上の注意

- 本製品は強いアルカリ性を呈し、目、鼻、皮膚等を刺激したり、粘膜に炎症を起こすことがあります。
- 作業時には、保護手袋、防塵マスク、防塵眼鏡等を必ず着用して下さい。
- 目に入った場合は、きれいな水で十分に洗眼し、直ちに専門医の診察を受けて下さい。
- 皮膚に付着した場合は、きれいな水で十分に洗い流して下さい。



荷姿は製造の都合等により予告無く変更する場合がありますので予めご了承下さい。

レックスコート1000の構成材料

製品名	荷姿	用途	※標準使用量(m ² 当たり)
リフレトリート	16kg缶	プライマー材	0.2kg
リフレベースPW	15kg袋	パテ・上塗り材主材	パテ材 0.3kg 上塗材 0.545kg
リフレベースEZ	18kg缶	パテ・上塗り材混和材	パテ材 0.2kg 上塗材 0.655kg

※ロスは含まれておりません。
(詳細な取扱いなどについては製品安全データシートを参照願います)

レックスコート1000試験結果の一例

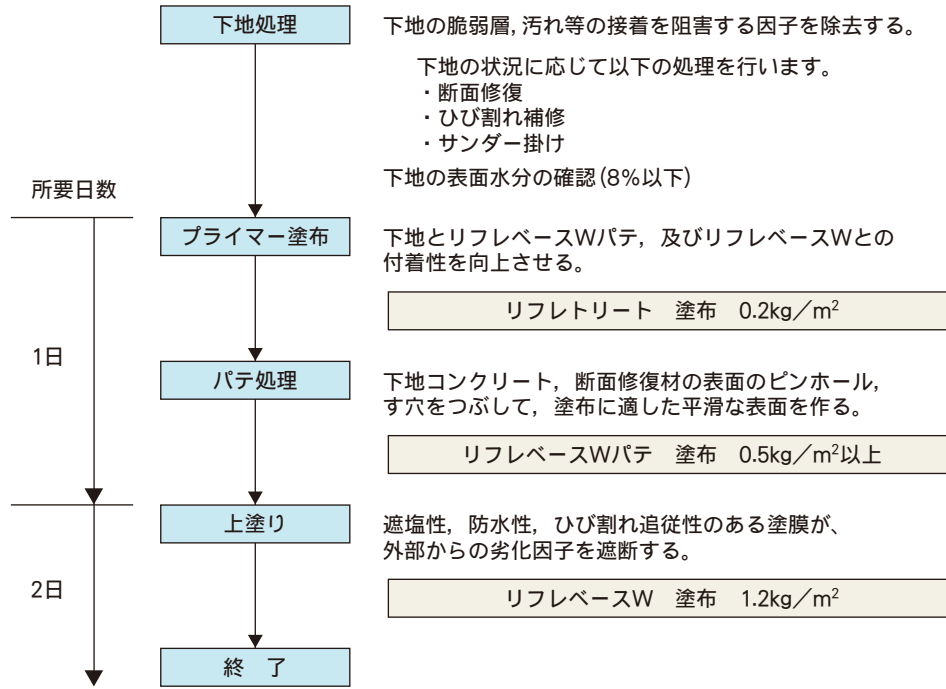
対象塗膜	試験項目	成績		
上塗り材	塗膜の外観	標準養生後	塗膜は均一で、流れ・むら・ふくれ・われ・はがれがない。	
		促進耐候性試験後	白亜化はなく、塗膜にふくれ・われ・はがれがない。	
		温冷繰り返し試験後	塗膜にふくれ・われ・はがれがない。	
		耐アルカリ性試験後	塗膜にふくれ・われ・はがれがない。	
	遮塩性 (塗膜の塩素イオン浸透量)	測定限界値以下 (測定限界値：0.7×10 ⁻³ mg/cm ² ・日)		
	酸素透過阻止性 (塗膜の酸素透過量)	0.78×10 ⁻² mg/cm ² ・日		
	水蒸気透過阻止性 (塗膜の水蒸気透過量)	4.7mg/cm ² ・日		
	中性化阻止性	0.0mm		
	コンクリートとの付着性	付着強度	主な破断場所	
		標準養生後	1.5N/mm ²	凝集破壊
		促進耐候性試験後	2.5N/mm ²	基板破壊
		温冷繰り返し試験後	1.5N/mm ²	凝集破壊
耐アルカリ性試験後	1.2N/mm ²	凝集破壊		
ひび割れ追従性	ゼロスパン伸び	判定方法		
	標準養生後(常温時)	2.2mm	一部破断	
	標準養生後(低温時)	0.3mm	最大値	
	促進耐候性試験後(常温時)	1.4mm	一部破断	

※ 上記は、社内実験室での測定値であり、品質保証値ではありません。

レックスコート1000 標準塗装仕様

一般名称	塗装材の名称	使用材料及び配合割合	標準使用量	塗布回数	使用器具	塗布間隔
プライマー	リフレトリート	リフレトリート：原液	0.2kg/m ²	1～2	ローラー	2時間
パテ処理	リフレベースWパテ	リフレベースPW 15kg ：リフレベースEZ 9～11kg	0.5kg/m ² 以上	1～2	コテ ヘラ	2時間
上塗り	リフレベースW	リフレベースPW 15kg ：リフレベースEZ 18kg	1.2kg/m ²	2～3	リシンガン ローラー	塗り重ね：2時間

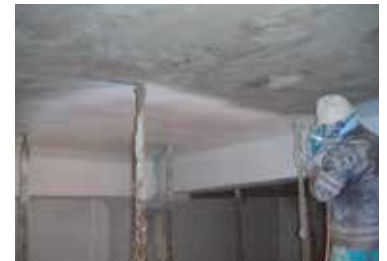
レックスコート1000 工程及び機能、目的



リフレベースWパテ塗布状況

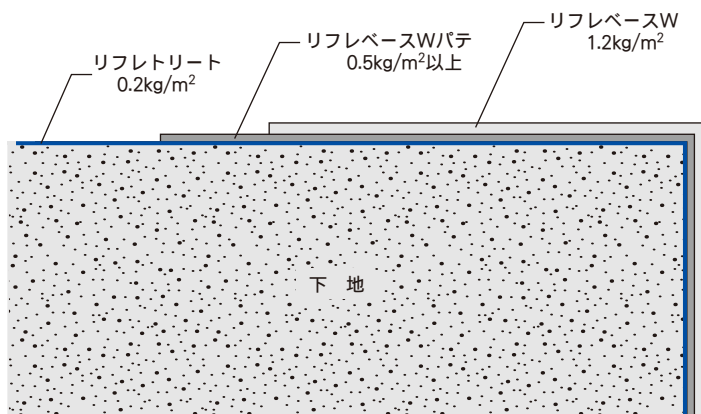


リフレベースW塗布状況 (ローラー施工)



リフレベースW塗布状況 (リシンガン吹付け施工)

標準施工図



施工例



使用および取扱いの前に、当製品の安全データシート(SDS)をお読みください。
本カタログの記載内容については、予告無しに変更する場合がありますので、予め御了承願います。

住友大阪セメント株式会社 建材事業部

〒105-8641 東京都港区東新橋1-9-2 (汐留住友ビル20F)
Tel. 03-6370-2721 Fax 03-6370-2759

大阪 Tel.06-6342-7704 名古屋 Tel.052-566-3202
札幌支店 Tel.011-241-3901 東北支店 Tel.022-225-5251
北陸支店 Tel.076-223-1505 四国支店 Tel.087-851-6330
広島支店 Tel.082-577-7645 福岡支店 Tel.092-481-0186

本製品に関するお問い合わせ・ご用命は