

コンクリート浸透性改質剤

リフレパセットD70

リフレパセットD70とは

無機系のコンクリート浸透性改質剤です。「リフレパセットD70」の主成分である特殊シラン化合物が、コンクリート表面から毛細管空隙を通じて内部へ浸透・硬化することで、コンクリート中の細孔を充填していきます。このメカニズムは、従来の撥水性を付与するシランとは大きく異なり、炭酸ガスや塩化物イオン等のコンクリート劣化要因の内部進入を防ぎ、コンクリートの耐久性を向上させることが可能です。

リフレパセットD70の特長

- (1) 優れた遮蔽性
従来のシラン系撥水材に比べ、コンクリート表層に含浸し、強固な充填層を形成し、水や塩化物イオンのみならず炭酸ガスの侵入も防ぎます。したがって、塩害、アルカリ骨材反応に加え中性化に対しても抑制効果があります。
- (2) 高耐候性
硬化後は無機ポリマーとなるため、優れた耐久性を有しています。
- (3) 優れた施工性、環境にやさしい
低粘性のためローラー、刷毛、スプレー等で簡単にコンクリートに塗布・含浸することが可能です。また、有機溶剤の配合をごく少量におさえた環境負荷の少ない材料です。
※ 道具の洗浄にはシンナーを必要とします。

リフレパセットD70の種類・標準塗布量

品 種	標準塗布量	
	新設コンクリート	既設コンクリート
リフレパセットD70	100g/m ²	130g/m ²

リフレパセットD70の粘度

物質名	粘度 (mPa・s)
リフレパセットD70	6mPa・s
トルエン	0.6
水	1.0
一般的溶剤系塗料	100~500



2010年4月より品名が「リフレスーパーシラン」から「リフレパセットD70」に変更になりました。

リフレパセットD70の施工状況



施工手順

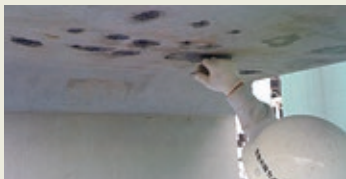
(1) 下地高圧洗浄

コンクリート表面の汚れを洗浄します。高圧洗浄ができない場合は硬質タワシ等で表面を研磨します。

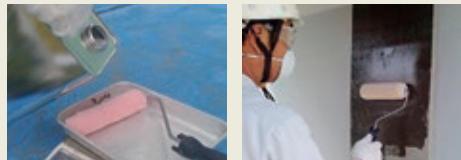


(2) 下地補修

ひび割れ、ジャンカ等を補修材で埋め戻します。



(3) 塗布

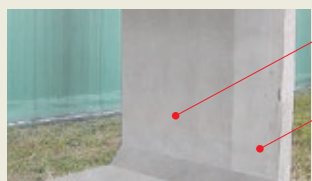


リフレバセットD70 塗布

表面の乾燥を確認後塗布します。塗布面積と塗布量を確認しながら塗布します。

- ・表面含水率が10%以下であることを確認してください。
- ・施工中は十分な換気を行い、周辺で火気を使用しないでください。
- ・ガラス、金属等に強固に付着しますので、施工時に飛散しないように養生を行ってください。

(4) 施工完了



雨、結露等を避け、6時間以上養生します。

取り扱い上の注意

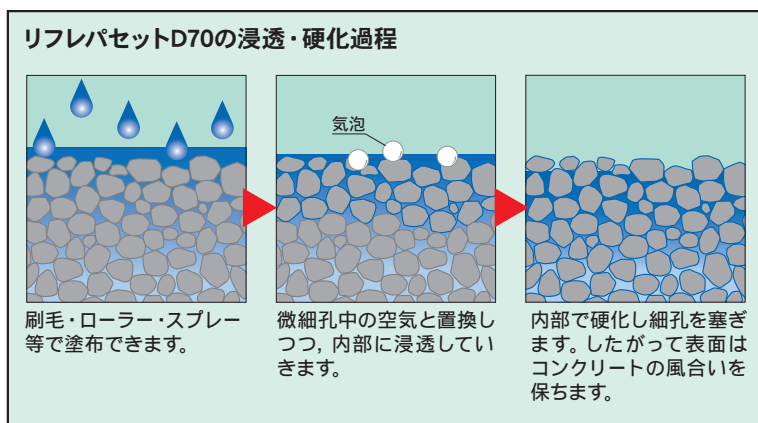
- 本製品は、目、鼻、皮膚等を刺激したり、粘膜に炎症を起こすことがあります。取り扱い中はできるだけ皮膚に触れないようにし、保護マスク、保護眼鏡等を必ず着用してください。また、使用している周辺では十分な換気を行い、火気を使用しないでください。
(消防法 第4類第2石油類該当)
- 作業時には、保護手袋、保護マスク、保護眼鏡等を必ず着用してください。
- 目に入った場合は、きれいな水で十分に洗眼し、直ちに専門医の診察を受けてください。
- 皮膚に付着した場合は、きれいな水で十分に洗い流してください。

リフレバセットD70の性状

評価項目	リフレバセットD70		
	試験結果	性能グレード	
		試験結果	土木学会グレード
①外観変化	薄い濡れ色	SC	NC:外観変化なし SC:わずかに変化 CC:著しい変化
②含浸深さ	含浸深さ 2.3mm ⇒シラン系	IS	IS:シラン系 IL:けい酸リチウム系 IN:けい酸ナトリウム系 IO:その他の系
③透水に対する抵抗性 (材齢7日)	透水比2% ⇒透水抑制率98% ・透水量 ブランク 34.5ml、 リフレバセットD70 0.7ml	A	透水抑制率 A:80%以上 B:80~60% C:60%以下
④吸水性に対する抵抗性 (材齢7日)	吸水比6% ⇒吸水抑制率94% ・吸水率 ブランク 1.7%、 リフレバセットD70 0.1%	A	吸水抑制率 A:80%以上 B:80~60% C:60%以下
⑤透湿性 (材齢7日)	透湿比92% ・透湿量 ブランク 0.51g、 リフレバセットD70 0.47g	A	透湿比 A:80%以上 B:80~60% C:60%以下
⑥中性化に対する抵抗性 (材齢4週)	中性化深さ比26%⇒中性化抑制率74% ・中性化深さ ブランク8.1mm、 リフレバセットD70 2.1mm	A	中性化抑制率 A:30%以上 B:30~10% C:10%以下
⑦塩化物イオン浸透に対する抵抗性 (材齢13週)	塩化物イオン浸透深さ比 13% ⇒塩化物イオン浸透抑制率 87% ・塩化物イオン浸透深さ ブランク11.3mm、 リフレバセットD70 1.5mm	A	塩化物イオン浸透抑制率 A:80%以上 B:80~60% C:60%以下

上記物性値は「土木学会・表面含浸材の試験方法JSCE-K571-2005」に準拠して自社で評価した試験結果の一例であり、品質保証値ではありません。

浸透・硬化メカニズム概要



*使用および取扱いの前に、当製品の安全データシート(SDS)をお読みください。
*本カタログの記載内容については、予告無しに変更する場合がありますので、予め御承願います。

住友大阪セメント株式会社 建材事業部

東京 〒105-8641 東京都港区東新橋1-9-2(汐留住友ビル20F)
 大阪 〒530-0004 大阪市北区堂島浜1-4-4(アクア堂島東館15F)
 名古屋 〒450-0003 名古屋市中村区名駅南2-14-19(住友生命名古屋ビル3F)
 札幌支店 〒060-0003 札幌市中央区北三条西2-10-2(札幌HSビル10F)
 東北支店 〒980-6003 仙台市青葉区中央4-6-1(SS30 3F)
 北陸支店 〒920-0849 金沢市堀川新町2-1(井門金沢ビル7F)
 四国支店 〒760-0033 高松市丸の内4-4(四国通商ビル6F)
 広島支店 〒732-0827 広島市南区稲荷町4-1(広島稲荷町NKビル7F)
 福岡支店 〒812-0011 福岡市博多区博多駅前1-2-5(紙与博多ビル8F)

電話 03(6370)2721 Fax 03(6370)2759
 電話 06(6342)7704 Fax 06(6342)7708
 電話 052(566)3202 Fax 052(566)3273
 電話 011(241)3901 Fax 011(221)1017
 電話 022(225)5251 Fax 022(266)2516
 電話 076(223)1505 Fax 076(223)0193
 電話 087(851)6330 Fax 087(822)6870
 電話 082(577)7645 Fax 082(577)7646
 電話 092(481)0186 Fax 092(471)0530

本製品に関するお問い合わせ・ご用命は